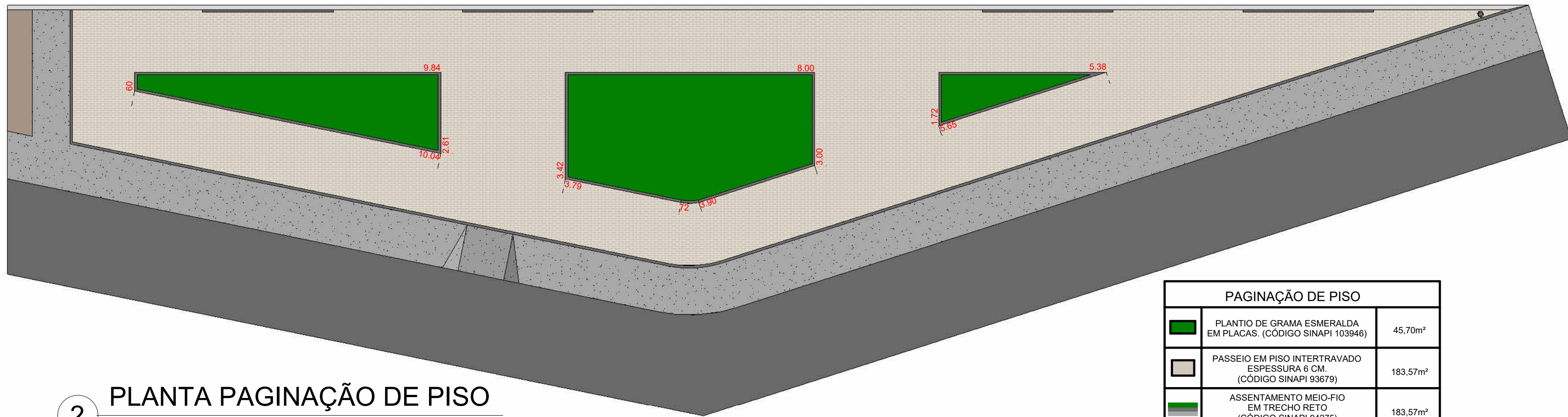


1 PLANTA DE PAISAGISMO E EQUIP. URB.
1 : 100

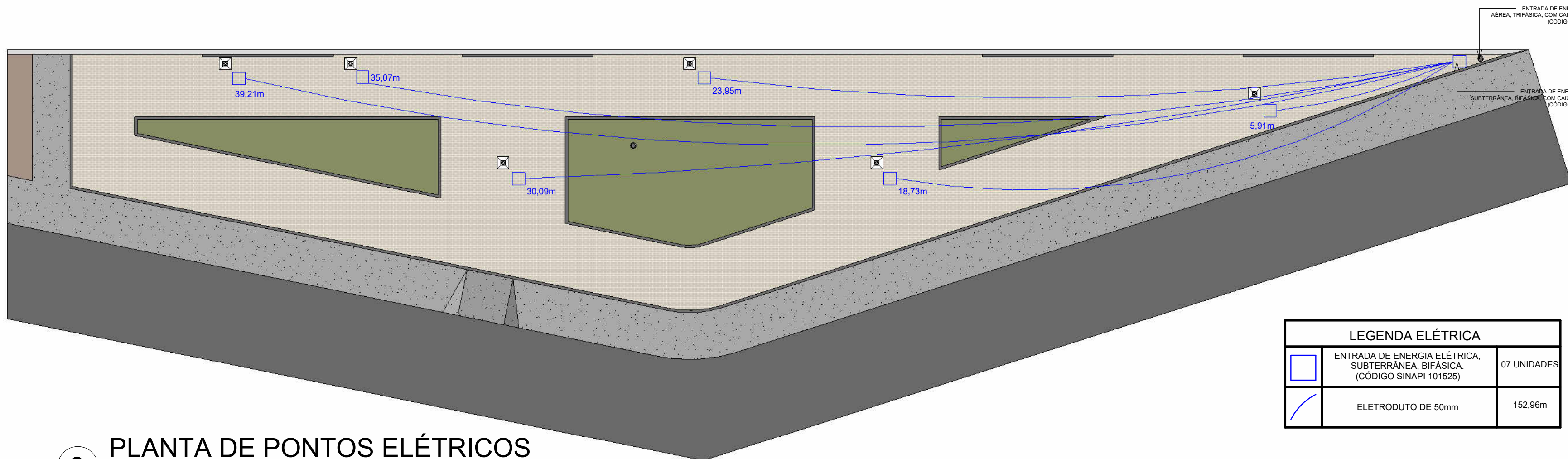
LEGENDA DE PAISAGISMO		
	PLANTIO DE ARVORE ORNAMENTAL COM ALTURA DE MUDA MENOR OU IGUAL A 2,00M. (CÓDIGO SINAPI 98510)	03 UNIDADES
	PLANTIO DE ARBUSTO OU CEREA VIVA (CÓDIGO SINAPI 98509)	05 UNIDADES
	PLANTIO DE ARBUSTO OU CEREA VIVA (CÓDIGO SINAPI 98509)	15 UNIDADES

EQUIPAMENTOS URBANOS		
	BANCOS EM CONCRETO COM ASSIENTO EM MADEIRA E/SE REJADA (DETALHE D-01)	11 UNIDADES
	INSTALAÇÃO DE LIXEIRA METÁLICA DUPLA, CAPACIDADE DE 60 L, SOBRE PISO DE CONCRETO EXISTENTE (CÓDIGO SINAPI 103307)	02 UNIDADES
	ENTRADA DE ENERGIA ELÉTRICA AÉREA, TRIFÁSICA, COM CAIXA DE EMBUÍTR (CÓDIGO SINAPI 101512)	01 UNIDADE
	POSTE DE AÇO CÔNICO CONTENDO LÂMPADA SIMPLES FUNDEADO 10/10M FORNECIMENTO E INSTALAÇÃO (CÓDIGO SINAPI 10698)	02 UNIDADES
	RAMPA DE ACESSIBILIDADE EM CONCRETO EM CALÇADA NOVA COM PISO PODOTÁTIL (CÓDIGO SINAPI 10304)	01 UNIDADES
	MESA PARA JOGOS EM CONCRETO E AÇO GALVANIZADO, COM PAREDE DE ALUMÍNIO (COMPOSIÇÃO DE PREÇOS)	02 UNIDADES



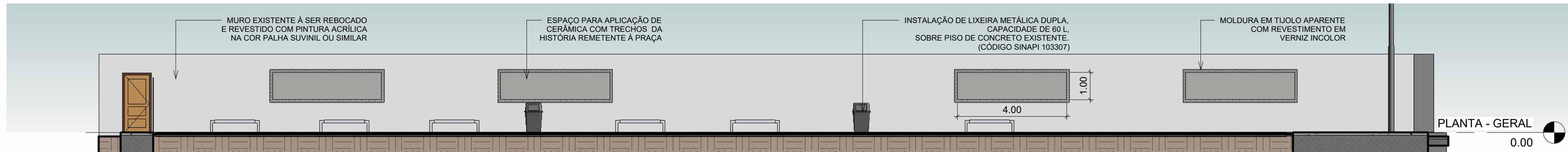
2 PLANTA PAGINAÇÃO DE PISO
1 : 100

PAGINAÇÃO DE PISO		
	PLANTIO DE GRAMA ESMERALDA EM PLACAS. (CÓDIGO SINAPI 103946)	45,70m²
	PASSEIO EM PISO INTERTRAVADO ESPESSURA 6 CM. (CÓDIGO SINAPI 93679)	183,57m²
	ASSENTAMENTO MEIO-FIO EM TRECHO REITO (CÓDIGO SINAPI 94275)	183,57m²

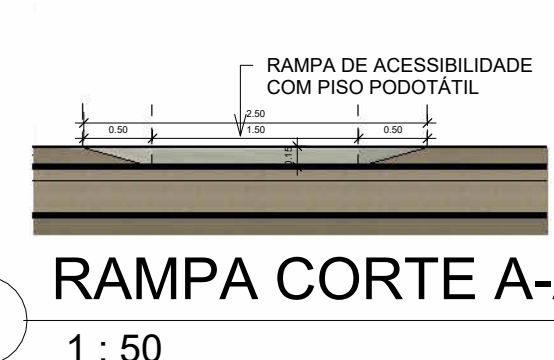


3 PLANTA DE PONTOS ELÉTRICOS
1 : 100

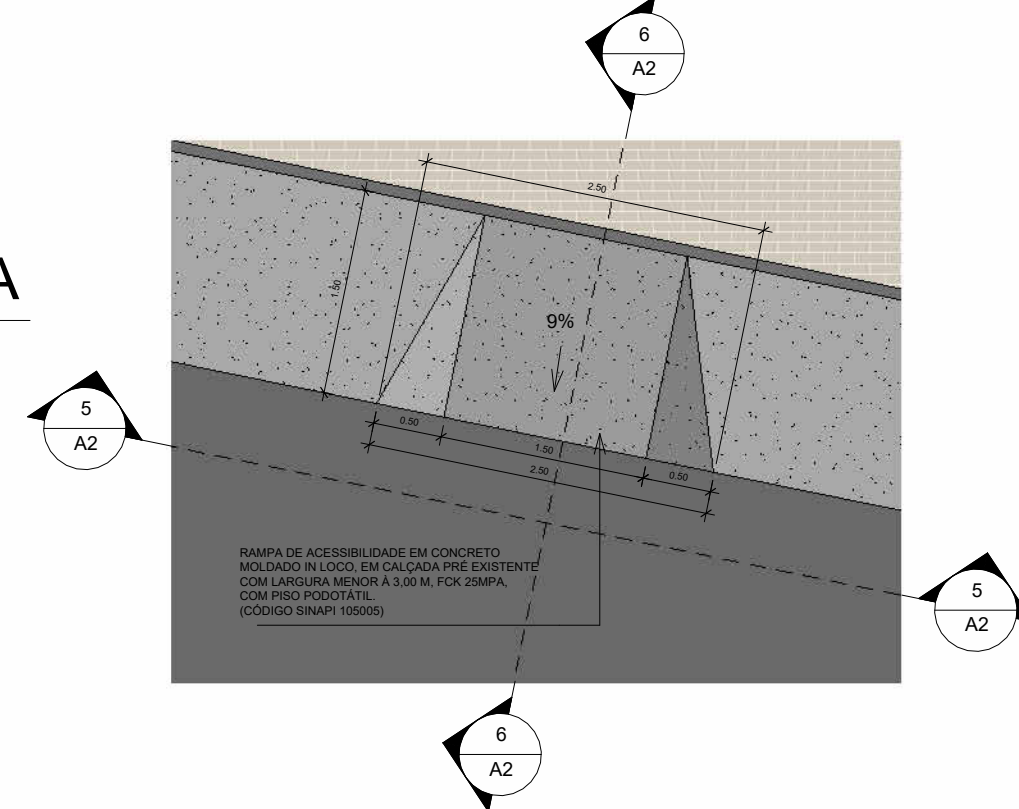
LEGENDA ELÉTRICA		
	ENTRADA DE ENERGIA ELÉTRICA, SUBTERRÂNEA, BIFÁSICA. (CÓDIGO SINAPI 101525)	07 UNIDADES
	ELETRODUTO DE 50mm	152,96m



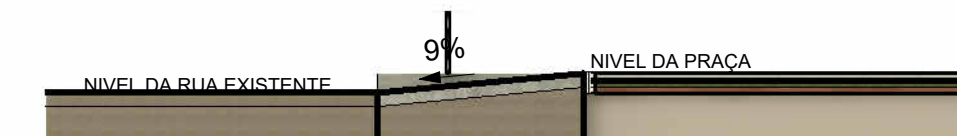
8 CORTE C-C
1 : 100



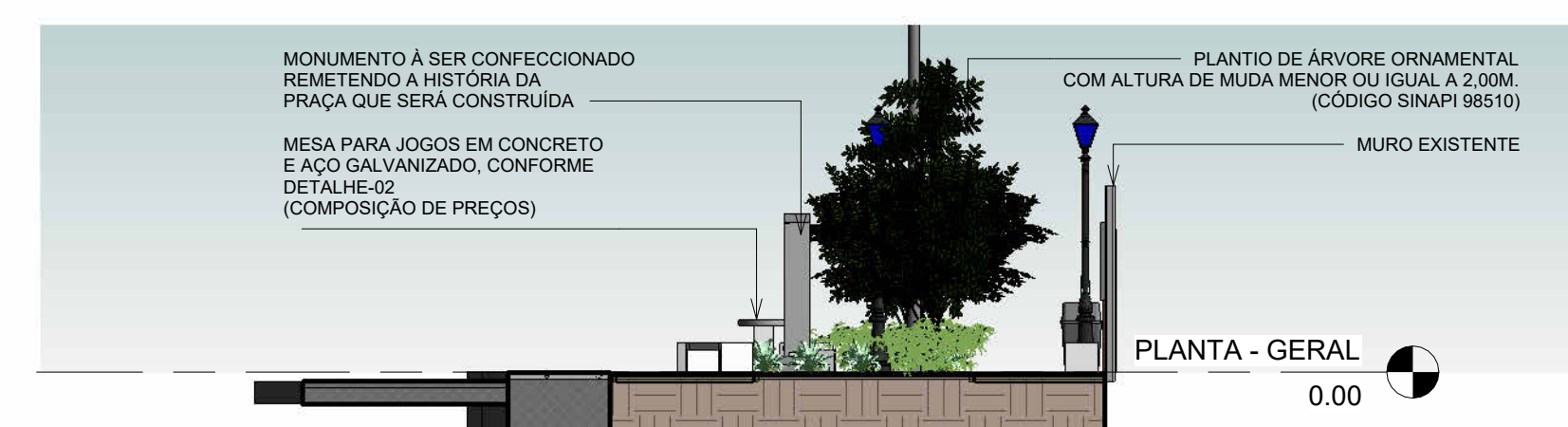
5 RAMPA CORTE A-A
1 : 50



4 RAMPA DE ACESSIBILIDADE
1 : 50



6 RAMPA CORTE B-B
1 : 50



7 CORTE D-D
1 : 100



FOLHA 02/02

PLANTAS E CORTES

PROJETO ARQUITETÔNICO DA PRAÇA HISTÓRICA

ENDEREÇO: RUA NOVA, S/N. LOTEAMENTO ESPERANÇA
ARACOIABA - PE.

ESCALA: INDICADA
DATA: AGOSTO/2025

ÁREA DO TERRENO: 245,02m²

PROPRIETÁRIO: PREFEITURA MUNICIPAL DE ARACOIABA-PE
CNPJ: 01.613.860/0001-63

RESPONSÁVEL TÉCNICO: SAMUEL LOBO MIRANDA
CREA: 57.456-D/PE

RESPONSÁVEL TÉCNICO: VANESSA RIBEIRO TELES RODRIGUES
CAU: A164437-2